



Tappisstraat 6, 6842 AS Arnhem

Vraagprijs € 350.000,- k.k.

Op zoek naar een leuke, levensloopbestendige hoekwoning? Dan is dit huis zeker iets voor u! Deze goed onderhouden woning, type semibungalow, met een aangebouwde berging, een eigen parkeerplaats en een mooie verzorgde tuin op het zuidoosten biedt u rust en ruimte. Deze woning is gelegen in het geliefde dorpje Elden en heeft een slaapkamer en badkamer op de begane grond. Kortom: het bekijken waard! Bel 026-383 03 30 voor het inplannen van een bezichtiging.

MEER WETEN OVER DEZE WONING?

Voor deze woning is er een uitgebreide presentatie gemaakt welke u op de website van Puntman Makelaars kunt gaan bekijken. Voor eventuele vragen kunt u ons kantoor natuurlijk altijd even bellen.

INDELING

Begane grond: Hal en de meterkast.

Ruime tuingerichte woonkamer van 26 m².

Open keuken van 7 m² met een eenvoudige, L-vormige inbouwkeuken welke is voorzien van diverse inbouwapparatuur, te weten;

- Koel-/vriescombinatie,
- Vaatwasser,
- Oven,
- 4 pits inductie kookplaat en een afzuigkap.

Hal met toegang tot de slaapkamer, de badkamer, het toilet en de trapopgang.

Slaapkamer van 12 m².

Geheel betegeld toilet met een fonteintje.

Nette, geheel betegelde badkamer van 4 m² met een douchecabine, een wastafel en de wasmachineaansluiting.

1e Verdieping: Ruime overloop met bergruimte en een 2e toilet (sanibroyeur).

Mooie ruime slaapkamer van 22 m² met een dakkapel.

TUIN

Royale zonnige tuin met een terras, borders en een achterom. De tuin is gelegen op het zuidoosten.

BIJGEBOUWEN

Aangebouwde houten berging van 5.4 m² met elektra.

Houten tuinhuis van 5.6 m².

Parkeerplaats op eigen terrein.

OPPERVLAKTEN EN INHOUD

Puntman Makelaardij laat van iedere woning/appartement een meetrapport samenstellen welke bij ons kantoor is op te vragen. Hieronder treft u de meetgegevens aan:

Perceeloppervlakte: 244 m².

Woonoppervlakte: 93,00 m².

Overige inpandige ruimten: 5,40 m².

Externe bergruimte: 5,60 m².

Bruto vloeroppervlak woning: 129,10 m².

Bruto inhoud woning: 348,50 m³.

ALGEMENE GEGEVENS

Bouwjaar: 1992.

Algemeen onderhoud binnen: Redelijk / Goed.

Algemeen onderhoud buiten: Goed.

Rolluiken. Zonnescherm. Buitenkraan.

VERWARMING EN ELEKTRA

Verwarming: Remeha Avanta HR Combiketel 2011.

Warm water: Warm water via de Combiketel.

Meterkast: 5 groepen, kookgroep en 1 aardlekschakelaar.

ISOLATIE EN ENERGIEBESPARENDE VOORZIENINGEN

Energie label: C – Geldig tot 28-02-2034.

Isolatievoorzieningen: Dakisolatie. Muurisolatie. Vloerisolatie. Dubbel glas.

Ventilatie: Mechanisch.

ELDEN

Elden maakt onderdeel uit van de gemeente Arnhem. De rustige ligging in combinatie met de royale groen- en speelvoorziening in de directe nabijheid maken de woning en omgeving ideaal geschikt voor zowel gezinnen en ouderen. Kinderen kunnen vrij spelen in de directe omgeving van de woning, tevens geniet u van een rustige woonomgeving. Op korte afstand zijn winkels, verscheidene scholen, kinderopvang, openbaar vervoersvoorzieningen en sportvoorzieningen aanwezig. Diverse belangrijke uitvalswegen in de directe omgeving waaronder de Pleyroute naar Arnhem Noord, A15, de A325 (2 min) en de A50 zijn snel te bereiken. Het centrum van Arnhem (5-10 min) is goed bereikbaar.

AANVAARDING

Per direct te aanvaarden.

VRAAGPRIJS

€ 350.000,-- Kosten Koper

DISCLAIMER

Deze informatie is door ons met de nodige zorgvuldigheid samengesteld. Onzerzijds wordt echter geen enkele aansprakelijkheid aanvaard voor enige onvolledigheid, onjuistheid of anderszins, dan wel de gevolgen daarvan. Alle opgegeven maten en oppervlakten zijn indicatief.

Kenmerken

Vraagprijs	: € 350.000,00
Soort	: Woonhuis
Type woning	: Hoekwoning
Aantal kamers	: 3 kamers waarvan 2 slaapkamer(s)
Inhoud woning	: 349 m ³
Perceel oppervlakte	: 244 m ²
Gebruiksoppervlakte woonfunctie	: 93 m ²
Soort woning	: Eengezinswoning
Bouwjaar	: 1992
Ligging	: Aan rustige weg, in woonwijk, beschutte ligging
Tuin	: Achtertuin, voortuin, zijtuin
Hoofdtuin	: Achtertuin 112 m ²
Garage	: Parkeerplaats
Energie label	: C
Verwarming	: C.V.-Ketel
Isolatie	: Volledig geïsoleerd
C.V.-ketel	: Remeha Avanta HR (Gas gestookt combiketel uit 2011, eigendom)

Locatie

Tappisstraat 6
6842 AS ARNHEM



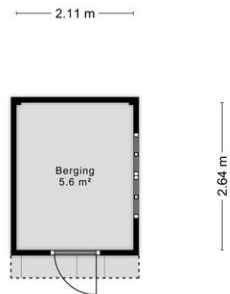
Foto's



Foto's



Foto's



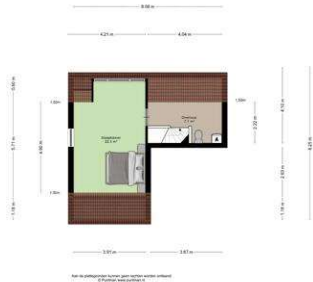
Aan de plattegronden kunnen geen rechten worden ontleend
© Puntman www.puntman.nl



Foto's



Foto's



Foto's



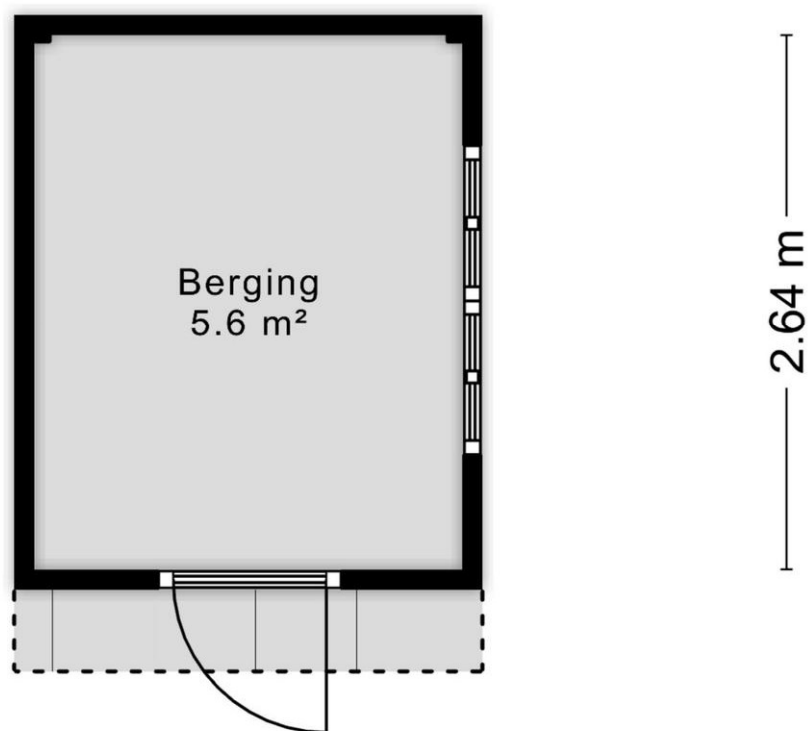
Plattegrond



Aan de plattegronden kunnen geen rechten worden ontleend
© Puntman www.puntman.nl

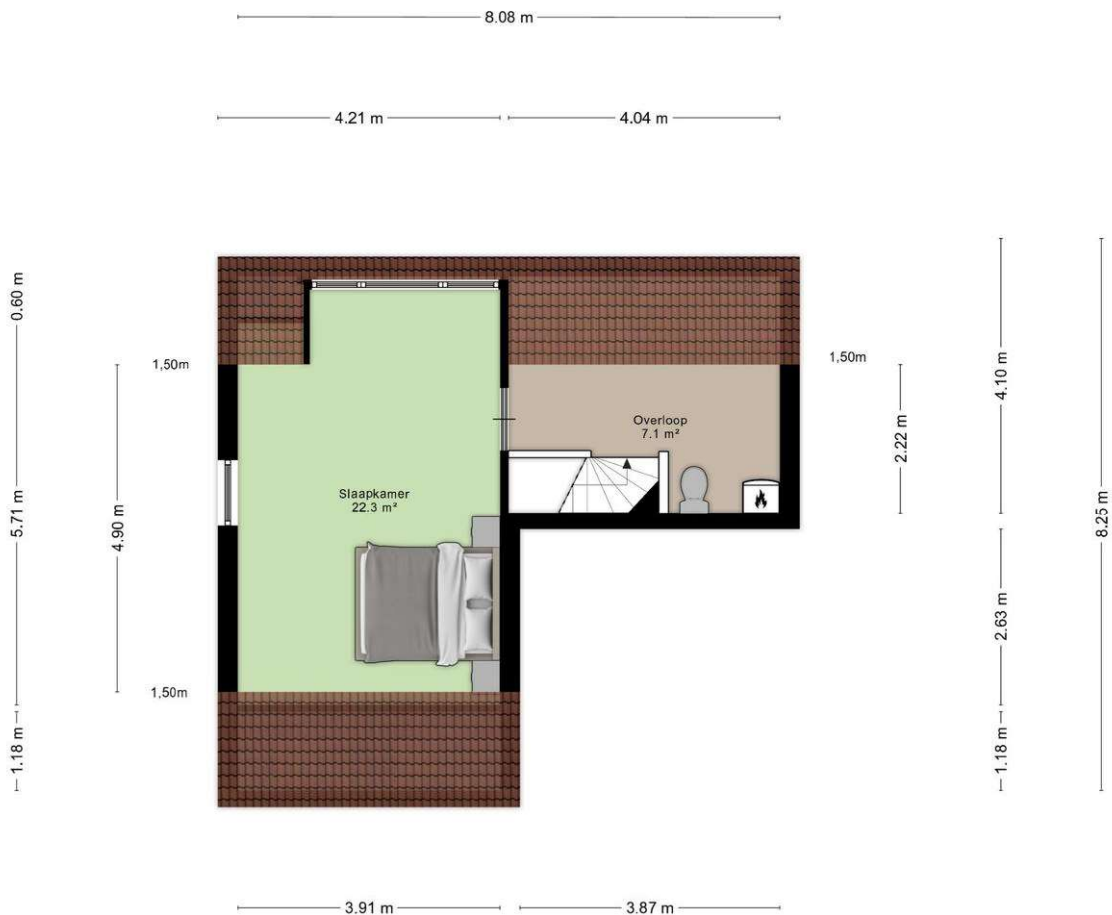
Plattegrond

— 2.11 m —



Aan de plattegronden kunnen geen rechten worden ontleend
© Puntman www.puntman.nl

Plattegrond



Aan de plattegronden kunnen geen rechten worden ontleend
© Puntman www.puntman.nl

Puntman Makelaardij B.V.
Venlosingel 50
6845 JB, ARNHEM
Tel: 026-383 03 30
E-mail: info@puntman.nl
www.puntman.nl

