



De Houtmanstraat 139, 6826 PH Arnhem

Vraagprijs € 275.000,- k.k.

Multifunctionele tussenwoning met een grote inpandige berging! De begane grond is geschikt voor: Werken aan huis, praktijkruimte, hobbyruimte voor bijvoorbeeld een motorliefhebber, mantelzorg of zorg voor een minder valide. Een woning die (met aanpassingen) aan bijna elke wens kan voldoen.

Deze mooie woning beschikt daarnaast over een zonnige woonkamer, een eetkeuken, keurig licht sanitair en 3 prima slaapkamers en is daarmee zeker het bezichtigen waard! Tot ziens op De Houtmanstraat 139 te Arnhem.

MEER WETEN OVER DEZE WONING?

Voor deze woning is er een uitgebreide presentatie gemaakt welke je op de website van Puntman Makelaars kunt gaan bekijken. Voor eventuele vragen kun je ons kantoor natuurlijk altijd even bellen.

INDELING

Begane grond: Hal, de meterkast en een trapkast.

Slaap-/werkkamer van 7 m².

Inpandige berging van 16 m² met water, elektra, verwarming en toegang tot de tuin.

1e Verdieping:

Overloop en een "zwevend" toilet met een fonteintje en de cv-ruimte.

Zonnige woonkamer van 18 m².

Dichte eetkeuken van 11 m² met een L-vormige inbouwkeuken, welke is voorzien van diverse inbouwapparatuur, te weten;

- Koel-/vriescombinatie,

- Vaatwasser,

- Oven,

- 4 pits gasstel en een afzuigkap.

Keuken en toilet hebben een plavuizenvloer en vloerverwarming en de woonkamer heeft een houten vloer.

2e Verdieping: Overloop met een berg-/waskast en toegang tot de 3 slaapkamers.

3 mooie ruime slaapkamers van respectievelijk 6, 9 en 12 m².

Lichte, geheel betegelde badkamer met een douche, een 2e toilet (de sanibroyeur is gede-installeerd), een wastafelmeubel en een designradiator.

De Verdieping heeft een laminaatvloer.

TUIN

Fijne zonnige tuin met een terras, borders en een achterom. De tuin is gelegen op het Zuiden.

BIJGEBOUWEN E.D.

Inpandige berging met elektra en wateraansluiting.

Parkeerplaats op eigen terrein (voor de berging).

Houten tuinhuis.

LOCATIE

Het winkelcentrum Presikhaaf, diverse basis- en middelbare scholen en de Hogeschool van Arnhem en Nijmegen zijn op enkele minuten loopafstand. De wijk staat bekend om de goede bereikbaarheid ten opzichte van de belangrijke uitvalswegen en openbaar vervoer. Ook bent u zo in de natuurgebieden van de Veluwe of de Postbank.

OPPERVLAKTEN EN INHOUD

Puntman Makelaardij laat van iedere woning/appartement een meetrapport samenstellen welke bij ons kantoor is op te vragen. Hieronder treft u de meetgegevens aan:

Perceeloppervlakte: 115 m².

Woonoppervlakte: 88.10 m².

Indien men de berging als woonruimte zou gaan gebruiken (na aanpassingen uiteraard) zou de Woonoppervlakte met 16 m² vergroot worden.

Overige inpandige ruimten: 16.00 m².

Gebouwgebonden buitenruimte: 7.70 m².

Externe bergruimte: 7.50 m².

Bruto vloeroppervlak woning: 127.60 m².

Bruto inhoud woning: 368.69 m³.

ALGEMENE GEGEVENS

Bouwjaar: 1962.

Algemeen onderhoud binnen: Redelijk.

Algemeen onderhoud buiten: Redelijk.

VERWARMING EN ELEKTRA

Verwarming: Nefit HR Combiketel 2005.

Warm water: Warm water via de Combiketel.

Meterkast: 6 groepen en 2 aardlekschakelaars.

ISOLATIE EN ENERGIEBESPARENDE VOORZIENINGEN

Energie label: D - Geldig tot 27-08-2029.

Isolatievoorzieningen: Mogelijk is het dak geïsoleerd. Grotendeels dubbel glas.

Ventilatie: Natuurlijk.

AANVAARDING

Per direct te aanvaarden!

VRAAGPRIJS

€ 275.000,-- Kosten Koper

DISCLAIMER

Deze informatie is door ons met de nodige zorgvuldigheid samengesteld. Onzerzijds wordt echter geen enkele aansprakelijkheid aanvaard voor enige onvolledigheid, onjuistheid of anderszins, dan wel de gevolgen daarvan. Alle opgegeven maten en oppervlakten zijn indicatief.

Kenmerken

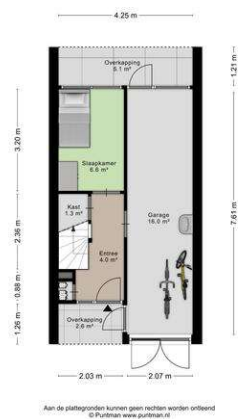
Vraagprijs	: € 275.000,00
Soort	: Woonhuis
Type woning	: Tussenwoning
Aantal kamers	: 5 kamers waarvan 4 slaapkamer(s)
Inhoud woning	: 369 m ³
Perceel oppervlakte	: 115 m ²
Gebruiksoppervlakte woonfunctie	: 88 m ²
Soort woning	: Eengezinswoning
Bouwjaar	: 1962
Ligging	: Aan rustige weg, in woonwijk, beschutte ligging
Tuin	: Achtertuin, voortuin
Hoofdtuin	: Achtertuin 50 m ²
Garage	: Parkeerplaats
Energie label	: D
Verwarming	: C.V.-Ketel
C.V.-ketel	: Nefit HR (Gas gestookt combiketel uit 2005, eigendom)

Locatie

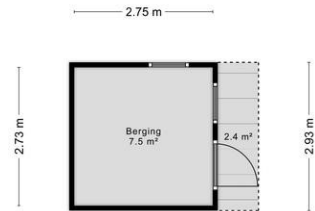
De Houtmanstraat 139
6826 PH ARNHEM



Foto's



Foto's



Aan de plattegronden kunnen geen rechten worden ontleend
© Puntman www.puntman.nl



Aan de plattegronden kunnen geen rechten worden ontleend
© Puntman www.puntman.nl

Foto's



Foto's



Aan de plattegronden kunnen geen rechten worden ontleend.
© Puntman www.puntman.nl



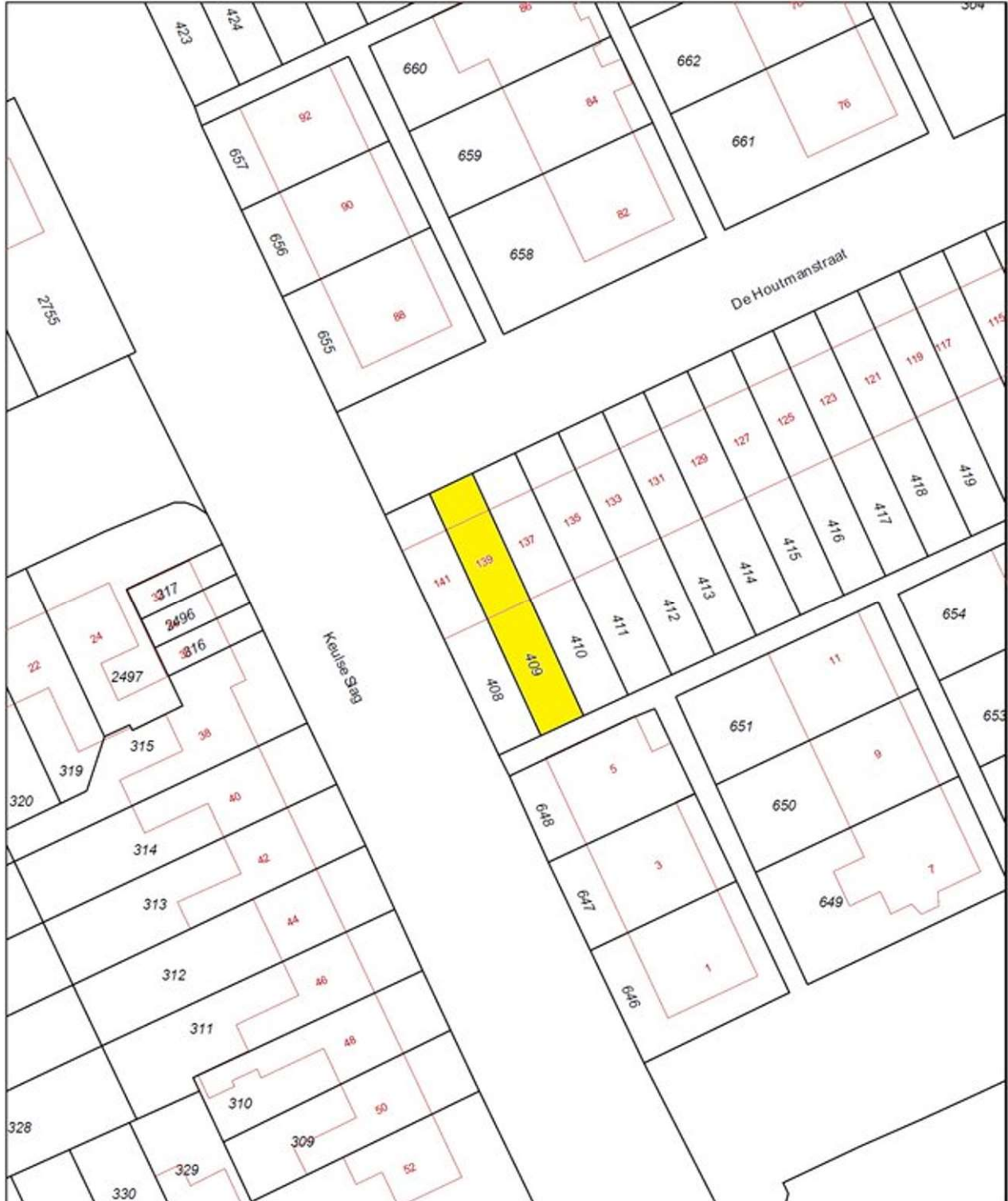
Foto's



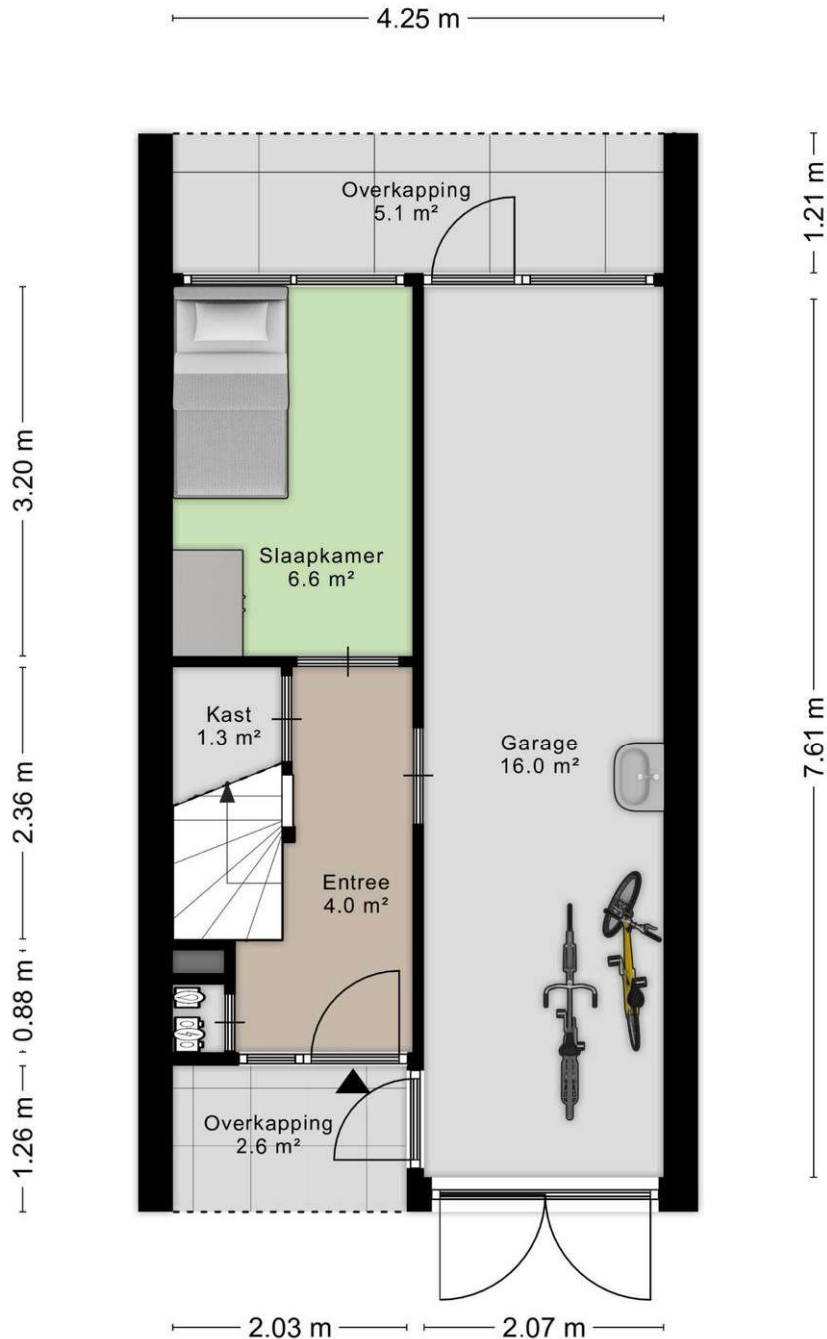
Foto's



Plattegrond

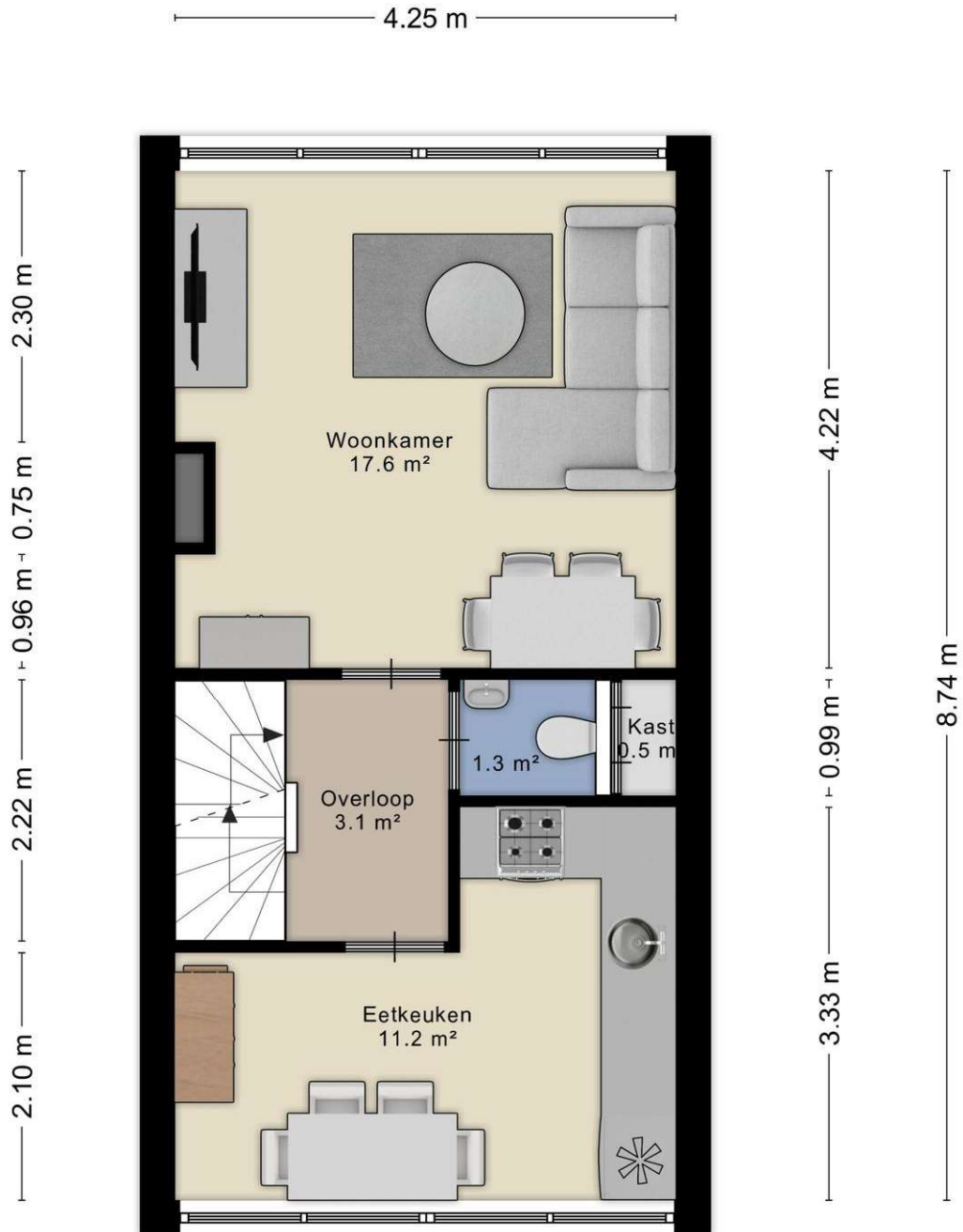


Plattegrond



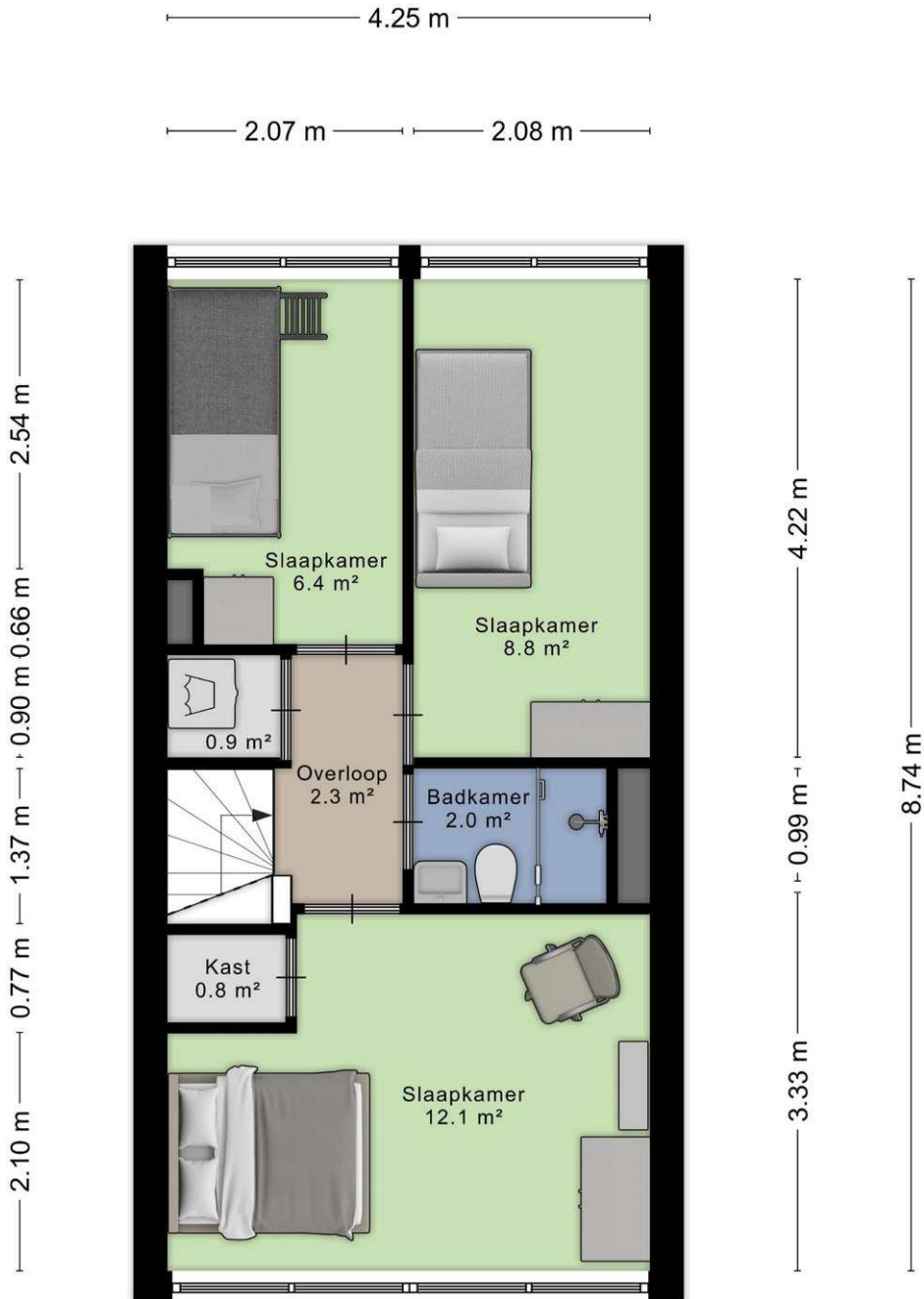
Aan de plattegronden kunnen geen rechten worden ontleend
© Puntman www.puntman.nl

Plattegrond



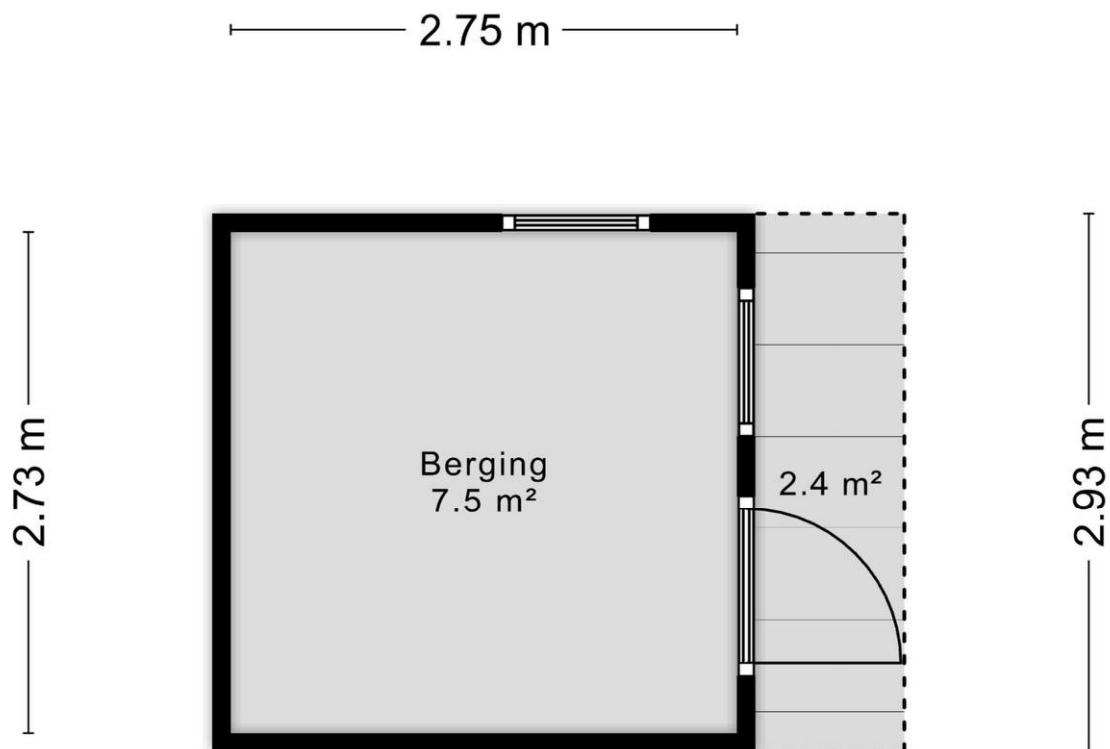
Aan de plattegronden kunnen geen rechten worden ontleend
© Puntman www.puntman.nl

Plattegrond



Aan de plattegronden kunnen geen rechten worden ontleend
© Puntman www.puntman.nl

Plattegrond



Aan de plattegronden kunnen geen rechten worden ontleend
© Puntman www.puntman.nl

Puntman Makelaardij B.V.
Venlosingel 50
6845 JB, ARNHEM
Tel: 026-383 03 30
E-mail: info@puntman.nl
www.puntman.nl

