



Kostverloren 53, 6661 DX Elst

Vraagprijs € 665.000,- k.k.

Prachtig gelegen royaal penthouse van maar liefst 182 m², gelegen op de 2e en 3e verdieping van het zeer gewilde appartementencomplex "de Molenberg" (hoek Kostverloren/Grote Molenstraat). Het appartement is voorzien van een royale woonkamer, een luxe inbouwkeuken, 3 slaapkamers, 2 moderne badkamers, een zonnig dakterras en een ruime garage/berging. Vanuit het appartement is er prachtig uitzicht op de Elster toren (Sint Maartenskerk) en de kop van de Dorpsstraat. Het appartement is gelegen op korte loopafstand van het gezellige centrum van Elst en het NS-Station. Interesse? Bel dan 026 383 03 30 voor een kijkafspraak.

Enkele kenmerken:

- Gelegen op een absolute toplocatie.
- Riant woonoppervlak van maar liefst 182 m²!
- Dakterras gelegen op het Westen.
- Garage/berging met ruimte voor een auto.
- Riante woonkamer en 3 slaapkamers.
- Luxe inbouwkeuken en 2 moderne badkamers.

MEER WETEN OVER DEZE WONING?

Voor deze woning is er een uitgebreide presentatie gemaakt welke u op de website van Puntman Makelaars kunt gaan bekijken. Voor eventuele vragen kunt u ons kantoor natuurlijk altijd even bellen.

INDELING

Begane grond: Centrale hal met bel-/videosysteem en brievenbussen, trappenhuis en lift. De lift brengt u naar de 2e verdieping, die u slechts met één ander appartement deelt.

Appartement (2e etage): Hal, de meterkast en een modern "zwevend" toilet met een fonteintje (2019).

Ruime woonkamer van 70 m² met grote raampartijen waardoor er veel daglichttoetreding is. Vanuit de woonkamer is er een prachtig uitzicht op de Elster toren.

Open keuken met een luxe inbouwkeuken (2019) welke is voorzien van diverse Miele inbouwapparatuur, te weten;

- Koelkast,
- Vaatwasser,
- Combi magnetron,
- 4 pits inductie kookplaat en een afzuigkap.

Vanaf hier is er toegang tot het buitenterras van 12 m² welke is gelegen op het zonnige Westen.

Bijkeuken van 5 m² met cv-, was- en bergruimte.

Grote slaapkamer van 23 m² met een kastenwand en toegang tot de badkamer.

Moderne, lichte, geheel betegelde badkamer (2019) met een inloopdouche, een wastafelmeubel, een "zwevend" toilet, een designradiator en elektrische vloerverwarming.

Deze verdieping is voorzien van een mooie laminaatvloer met een geïsoleerde ondervloer.

Verdieping (3e etage): Ruime overloop met toegang tot de 2 slaapkamers en de badkamer.

2 mooie ruime slaapkamers van 14 en 36 m².

Mooie, geheel betegelde badkamer met een inloopdouche, een wastafelmeubel, een designradiator en mechanische ventilatie.

Deze verdieping is ook voorzien van een mooie laminaatvloer.

BIJGEBOUWEN

Vrijstaande stenen garage met elektra en een automatische garagedeur.

VVE

Actieve VVE. Lid Stichting VvE Belang.
Beheerder: Eigen beheer.
Inschrijving KvK: Ja - 09202474.
Gezamenlijke opstalverzekering: Ja.
De servicekosten bedragen € 454,81 per maand.

BEREIKBAARHEID

De bereikbaarheid van de Kostverloren 53 is goed.
Treinstation: 12 min. lopen - 0,96 km
Bushalte: 3 min. lopen - 0,24 km
Centrum: 4 min. lopen - 0,31 km
Snelweg afrit: 5 min. rijden - 2,96km
Supermarkt: 7 min. lopen - 0,53 km
Kinderopvang: 2 min. lopen - 0,13 km
Basisonderwijs: 1 min. lopen - 0,08 km
Voortgezet onderwijs: 6 min. lopen - 0,42 km

OPPERVLAKTEN EN INHOUD

Puntman Makelaardij laat van iedere woning/appartement een meetrapport samenstellen welke bij ons kantoor is op te vragen. Hieronder treft u de meetgegevens aan:

Woonoppervlakte: 181,80 m².
Gebouwgebonden buitenruimte: 11,80 m².
Externe bergruimte: 19,20 m².
Bruto vloeroppervlak woning: 266,00 m².
Bruto inhoud woning: 643,88 m³.

ALGEMENE GEGEVENS

Bouwjaar: 1992.
Algemeen onderhoud binnen: Uitstekend.
Algemeen onderhoud buiten: Goed.
Airco 2 stuks. 7 screens, zijnde buitenzonwering. Elektrisch zonnescherm. Insectenhorren. Glasvezel.

VERWARMING EN ELEKTRA

Verwarming: Remeha HR CW4 Combiketel 2020.
Warm water: Warm water via de Combiketel.
Meterkast: 7 groepen, kookgroep en 2 aardlekschakelaars.

ISOLATIE EN ENERGIEBESPARENDE VOORZIENINGEN

Energie label: B - Geldig tot 04-10-2028.
Isolatievoorzieningen: Dakisolatie. Muurisolatie. Vloerisolatie. Dubbel glas HR++.
Ventilatie: Mechanisch.
Jaarverbruik gas 26-12-2021 tot en met 25-12-2022: 893 m³ (2 personen).
Jaarverbruik elektra 26-12-2021 tot en met 25-12-2022: 5.900 kWh (2 personen).

AANVAARDING

In overleg.

VRAAGPRIJS

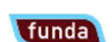
€ 665.000,-- Kosten Koper



DISCLAIMER

Deze informatie is door ons met de nodige zorgvuldigheid samengesteld. Onzerzijds wordt echter geen enkele aansprakelijkheid aanvaard voor enige onvolledigheid, onjuistheid of anderszins, dan wel de gevolgen daarvan. Alle opgegeven maten en oppervlakten zijn indicatief.

Puntman Makelaardij B.V.
Venlosingel 50
6845 JB, ARNHEM
Tel: 026-383 03 30
E-mail: info@puntman.nl
www.puntman.nl



Kenmerken

Vraagprijs	: € 665.000,00
Soort	: Appartement
Open portiek	: Nee
Aantal kamers	: 4 kamers waarvan 3 slaapkamer(s)
Inhoud woning	: 644 m ³
Gebruiksoppervlakte woonfunctie	: 182 m ²
Soort appartement	: Penthouse
Bouwjaar	: 1992
Ligging	: In centrum, in woonwijk, vrij uitzicht
Tuin	: Geen tuin
Garage	: Vrijstaand steen 19 m ² (320 bij 600 cm)
Energie label	: B
Verwarming	: C.V.-Ketel, Vloerverwarming gedeeltelijk, Gashaard
Isolatie	: Volledig geïsoleerd

Locatie

Kostverloren 53
6661 DX ELST



Foto's



Foto's



Foto's



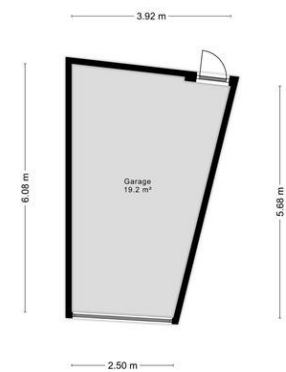
Foto's



Foto's



Foto's

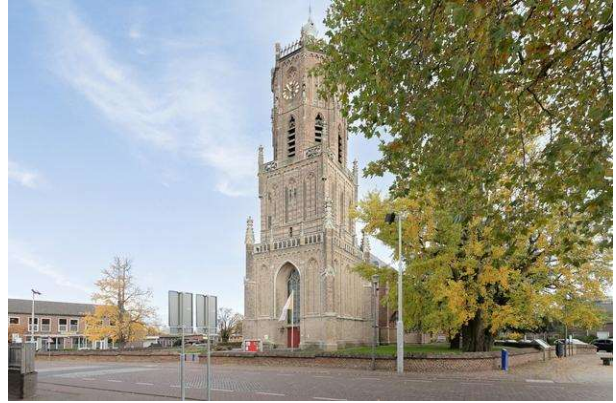


Aan de plattegronden kunnen geen rechten worden ontleend.
© Puntman www.puntman.nl

Foto's



Foto's



Plattegrond

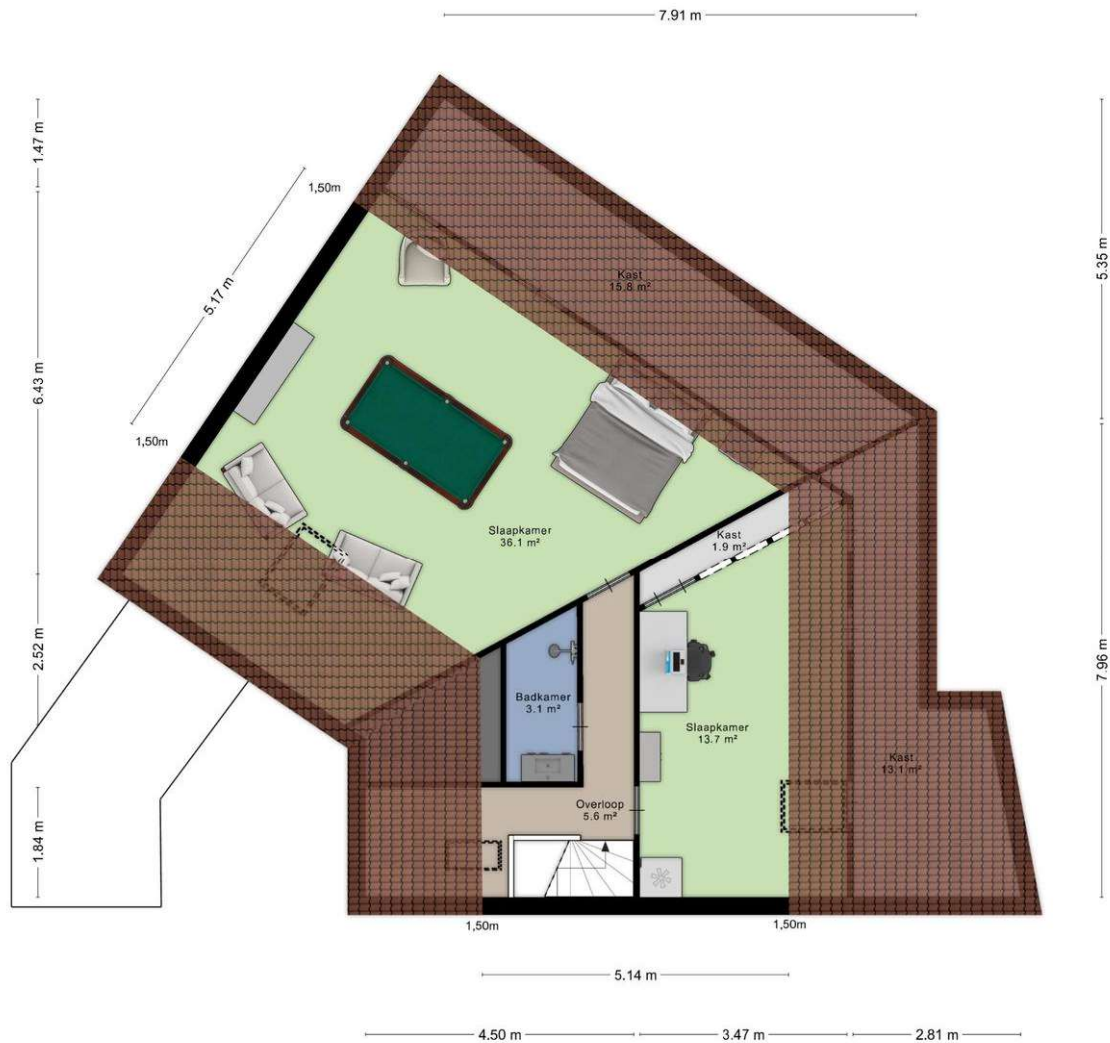


Aan de plattegronden kunnen geen rechten worden ontleend.
© Puntman www.puntman.nl

Plattegrond

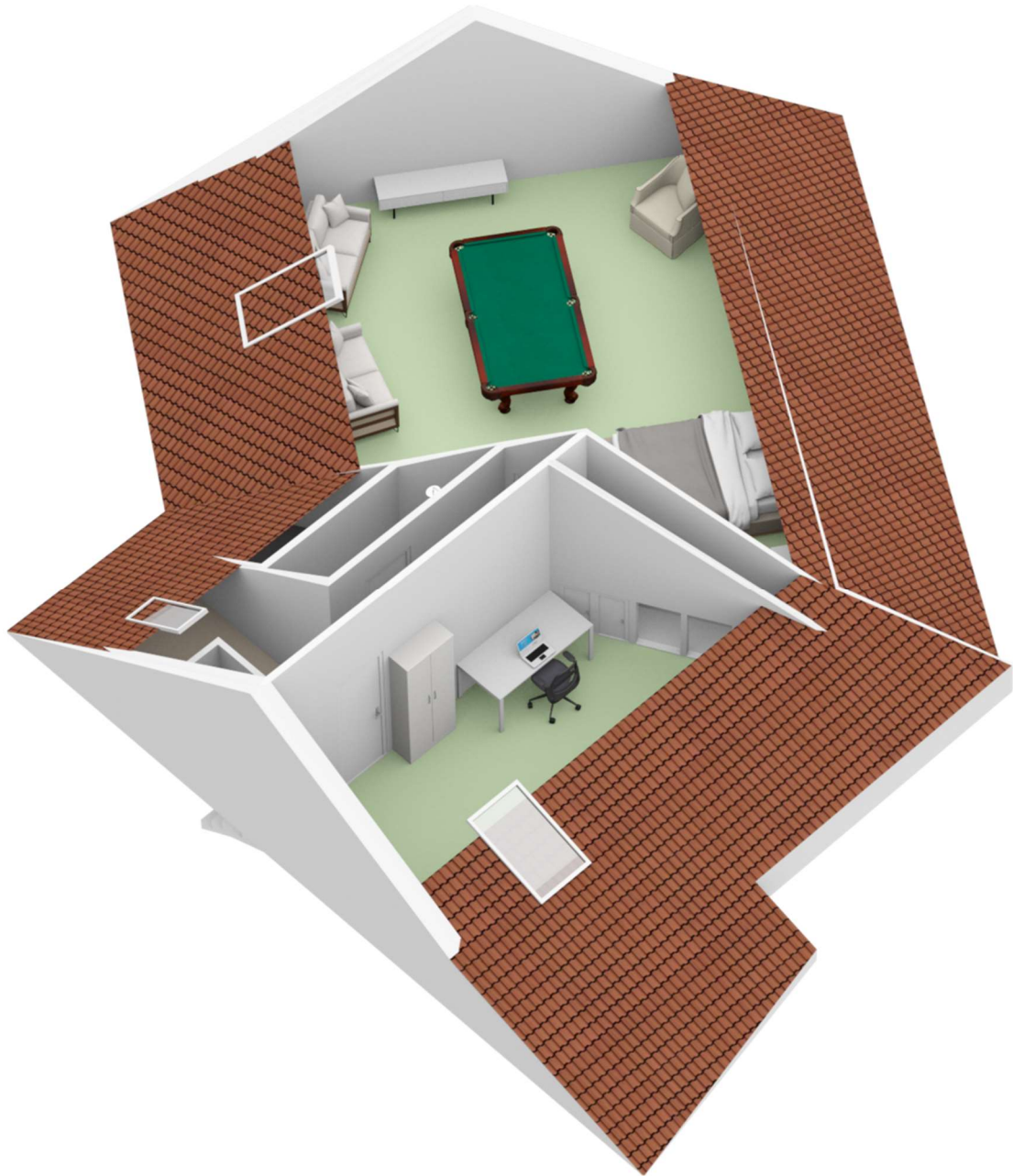


Plattegrond

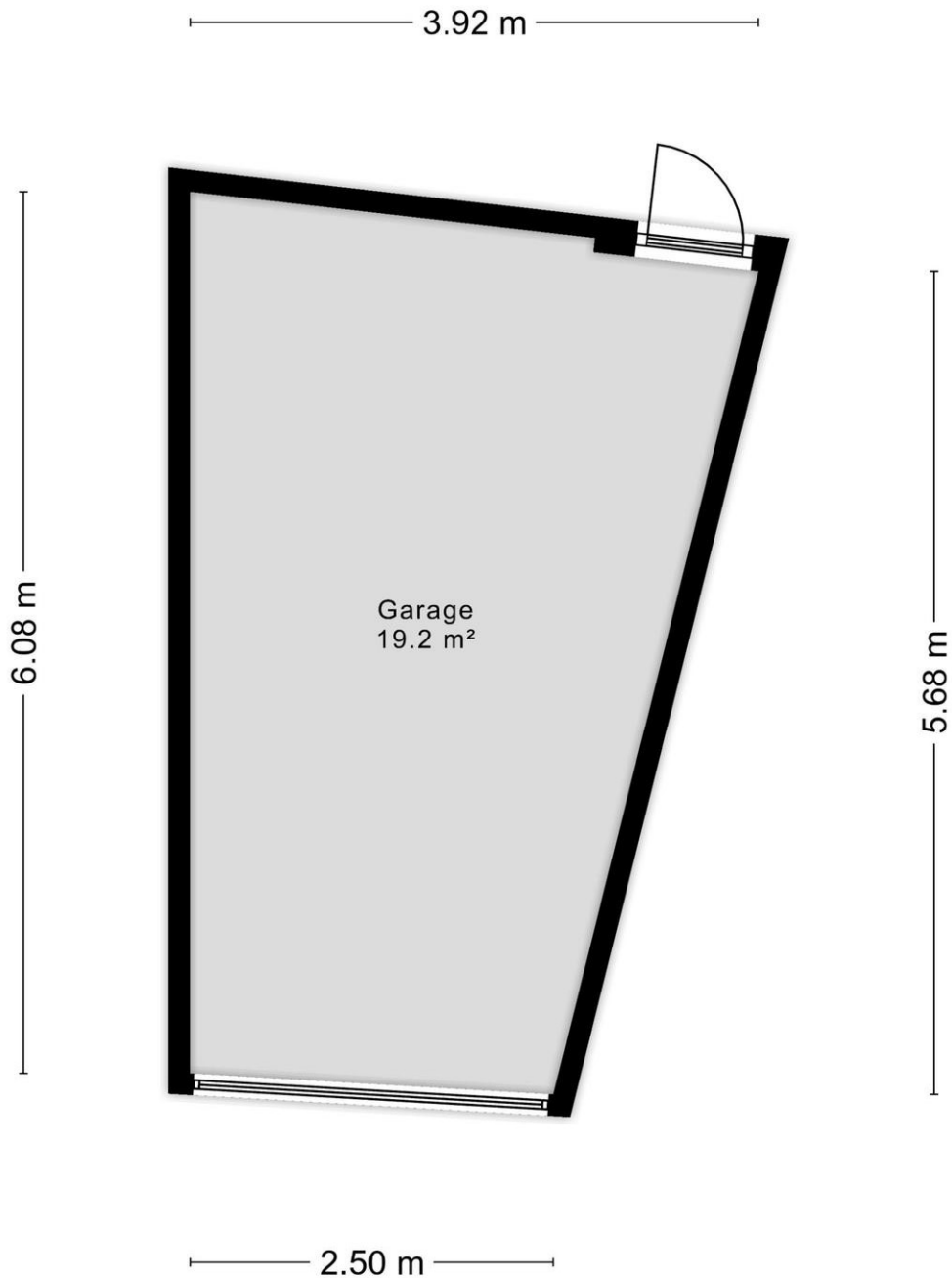


Aan de plattegronden kunnen geen rechten worden ontleend
© Puntman www.puntman.nl

Plattegrond

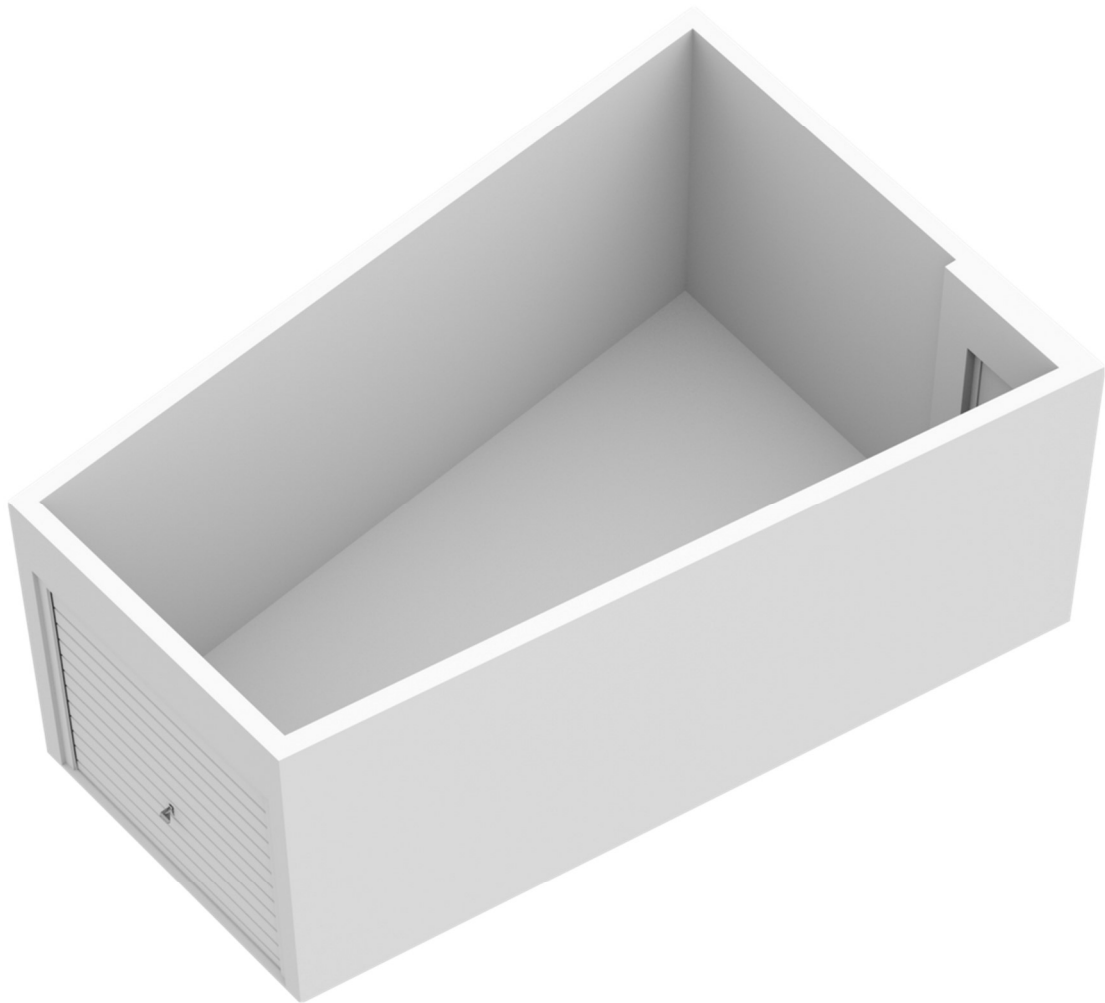


Plattegrond



Aan de plattegronden kunnen geen rechten worden ontleend
© Puntman www.puntman.nl

Plattegrond



Puntman Makelaardij B.V.
Venlosingel 50
6845 JB, ARNHEM
Tel: 026-383 03 30
E-mail: info@puntman.nl
www.puntman.nl

